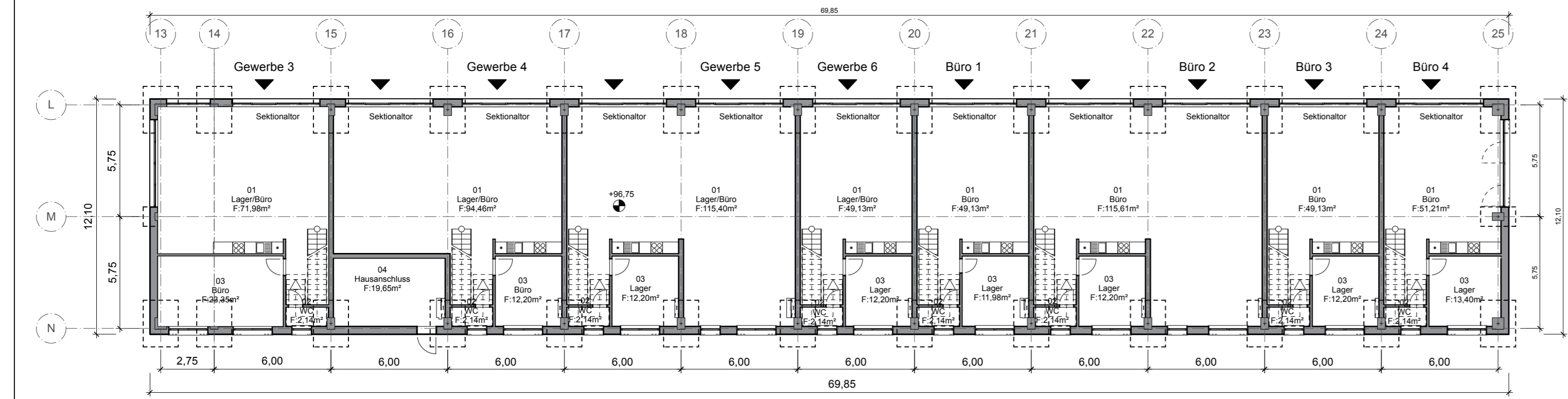


GEWERBEHOF 1

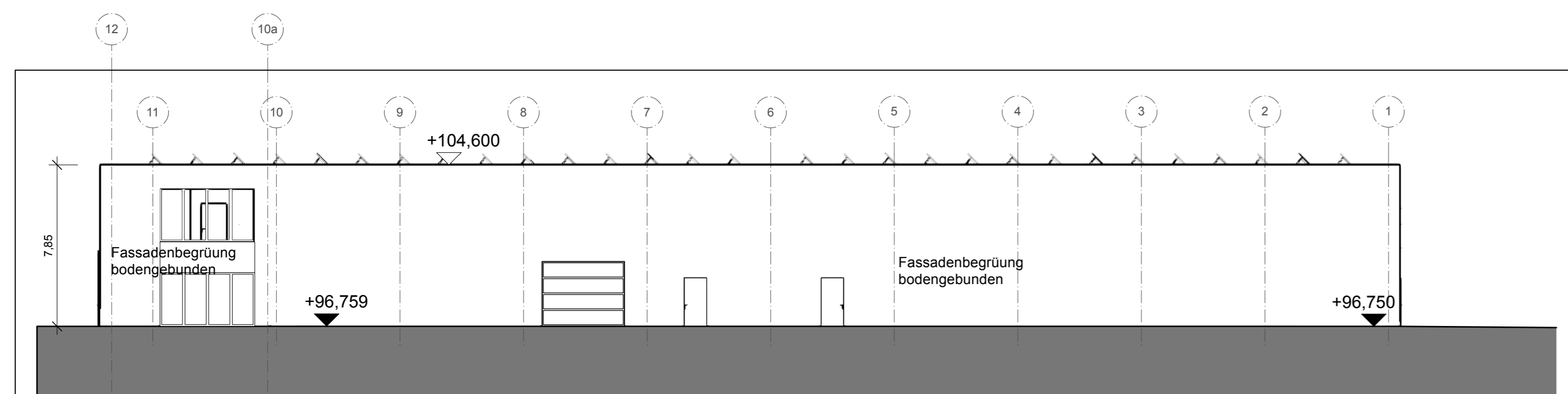
SOLAR - CARPORT

SOLAR - CARPORT

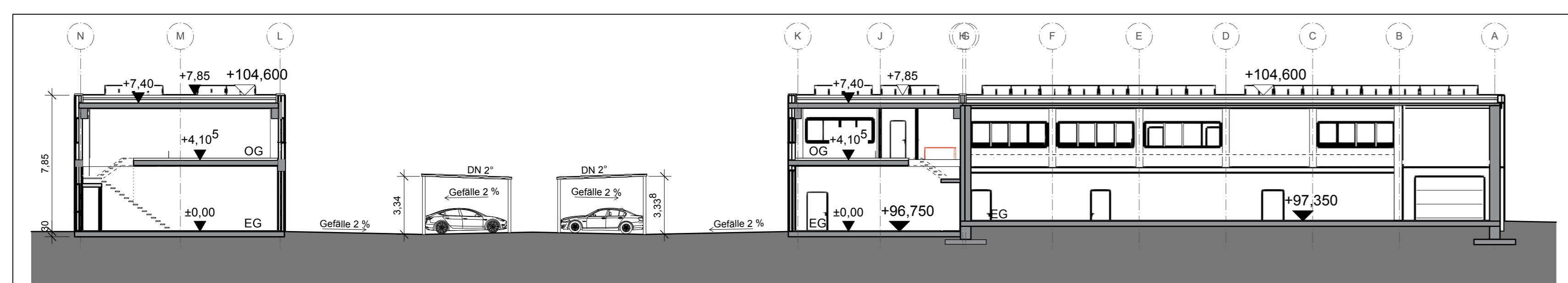


GEWERBEHOF 2

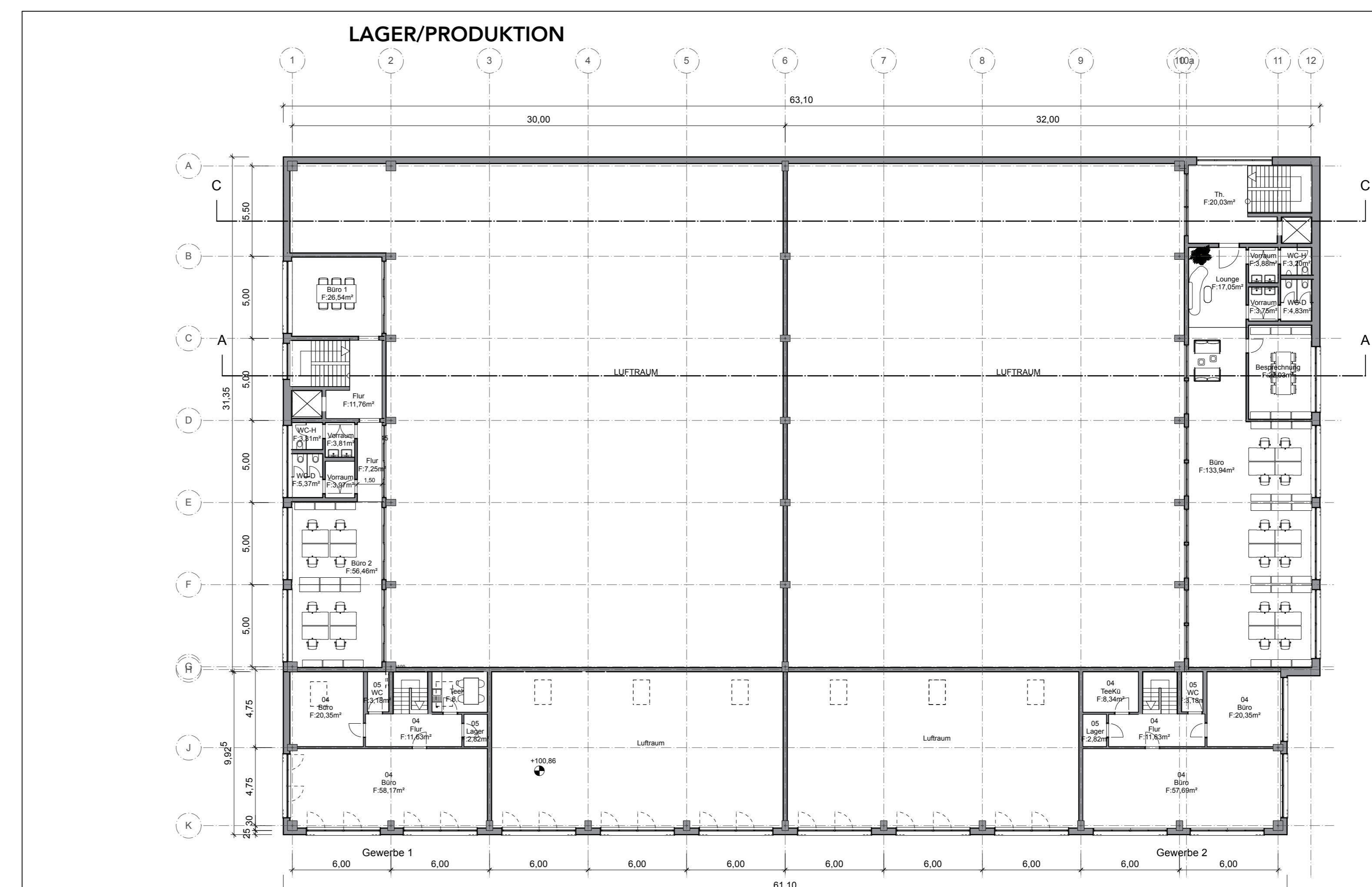
ERDGESCHOSS M. 1:200



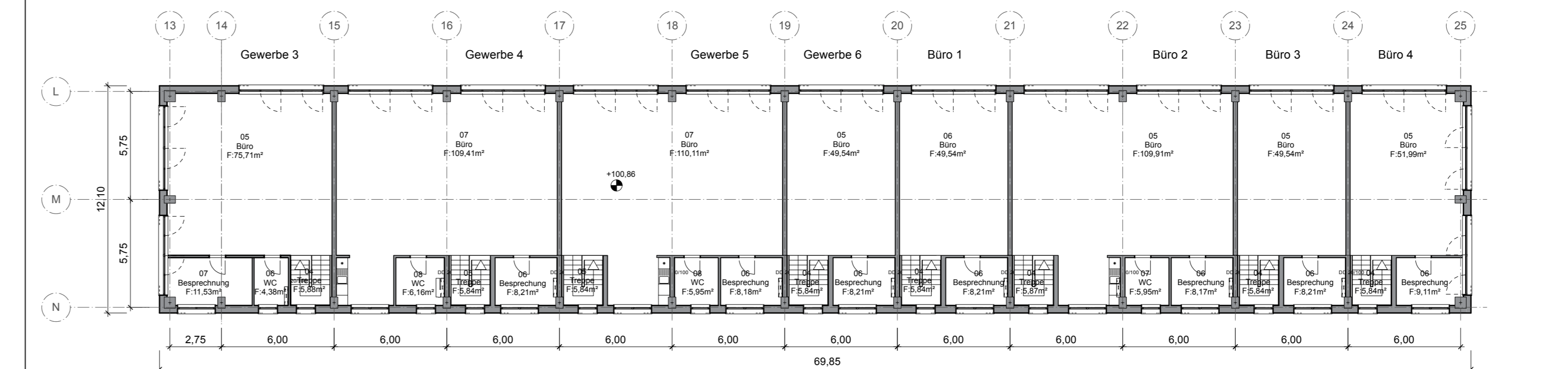
ANSICHT NORD M. 1:200 LAGER/PRODUKTION



SCHNITT D - D M. 1:200 LAGER/PRODUKTION, GEWERBEHOF 1, 2



GEWERBEHOF 1

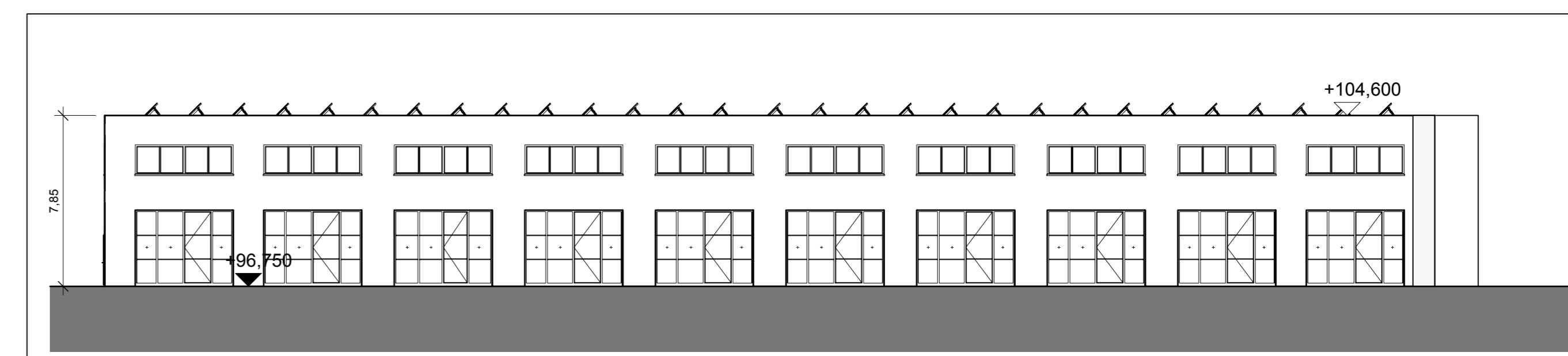


GEWERBEHOF 2

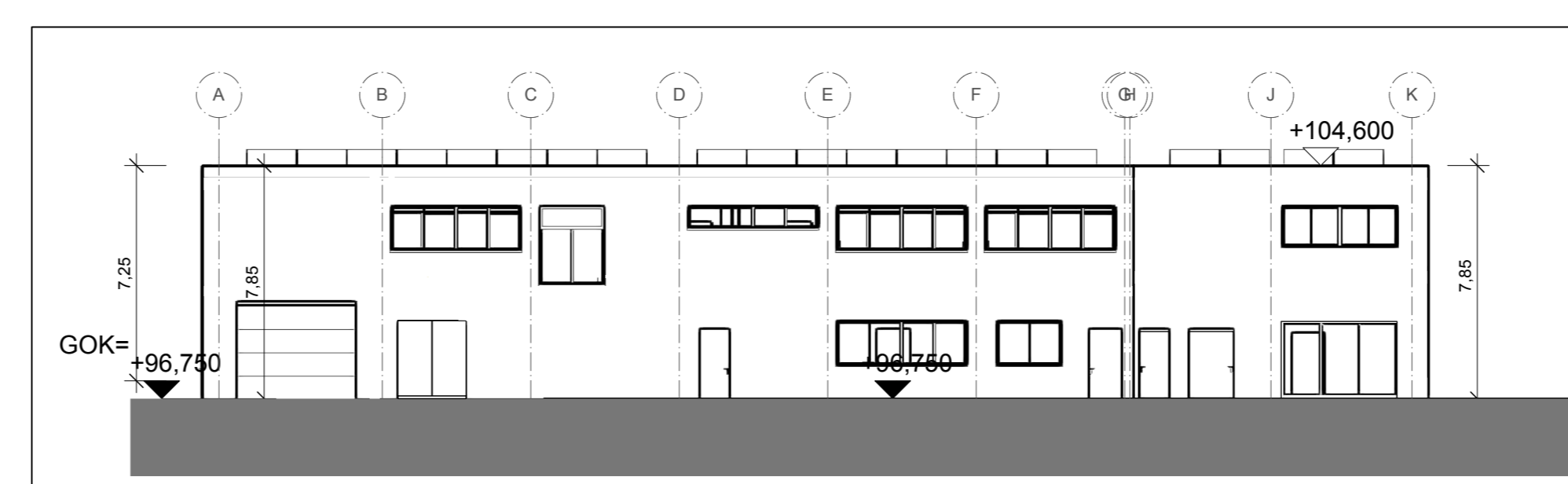
OBERGESCHOSS M. 1:200



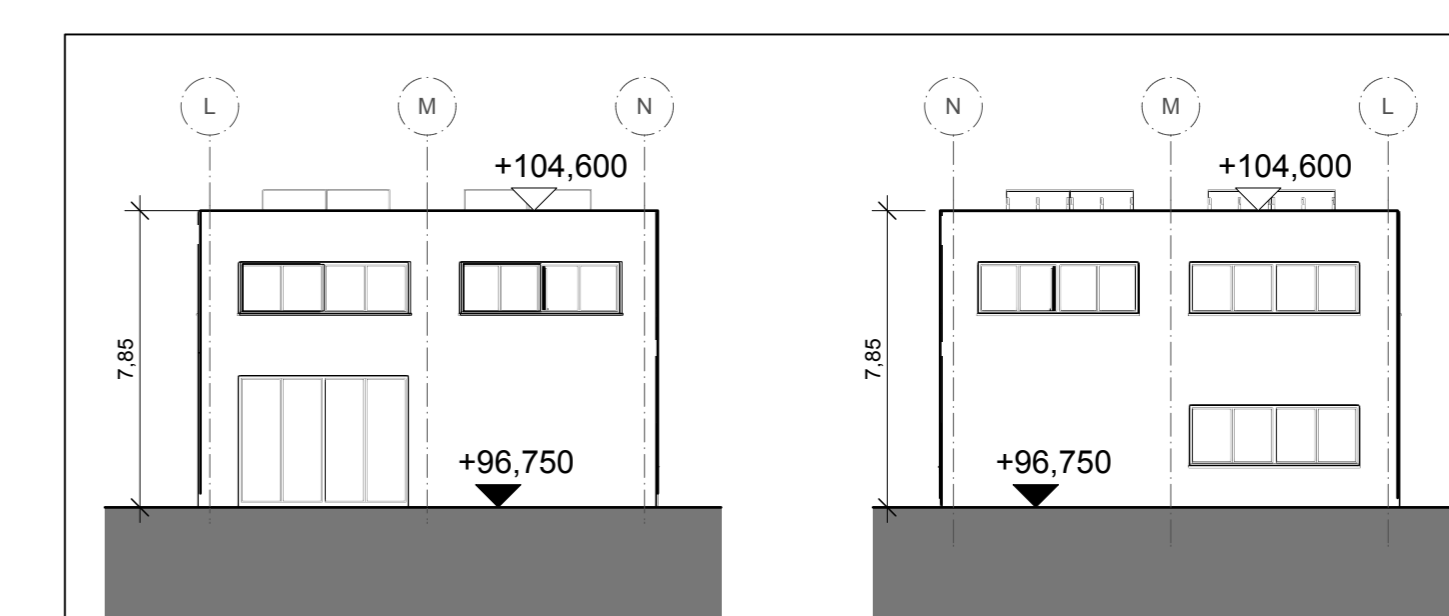
ANSICHT NORD M. 1:200 GEWERBEHOF 2



ANSICHT SÜD M. 1:200 GEWERBEHOF 1



ANSICHT WEST M. 1:200 LAGER/PRODUKTION, GEWERBEHOF 1



ANSICHT WEST M. 1:200

ANSICHT OST M. 1:200 GEWERBEHOF 2

Ausfertigungsmerkmal:

Der vorhabenbezogene Baueingangsplan besteht aus der Planzeichnung vom 12.03.2025, dem traditionellen Festsetzungen vom 12.03.2025 und dem Vorhaben- und Erschließungsplan bestehend aus Lagerplan (Plan 1), Baueingangsplan (Plan 2) und Projektbeschreibung (Plan 3) jeweils vom 29.09.2025.

Die vorliegende Fassung der Baueingangsplan des Vorhaben- und Erschließungsplans stimmt mit dem hierzu eingegangenen Satzungsbeschluss des Gemeinderates der Gemeinde Ivreshelm vom 05.03.2025 überein.

Ivreshelm:

gez. Thorsten Walther (Bürgermeister)

Projekt: Ober dem Englesacker Lager/Produktion, Gewerbehof
 Adresse: Ivreshelm, Teufelshöhe Straße
 Bauherr: Götz ObjektKonzept GmbH
 Baulast: Weg 2-4
 68339 Mannheim

Sebastian Götz Architekt für
 Götz ObjektKonzept GmbH
 Referat: Weg 2-4, 68339 Mannheim
 T: +49 621 7466 0 F: +49 621 7466 44
 www.gotz-architektur.de

Vorhaben- und Erschließungsplan
 Baueingangsplan

Plan-Nr.: VEP-01
 Datum: 29.09.25
 Maßstab: 1:200
 Blatt: 1 von 1