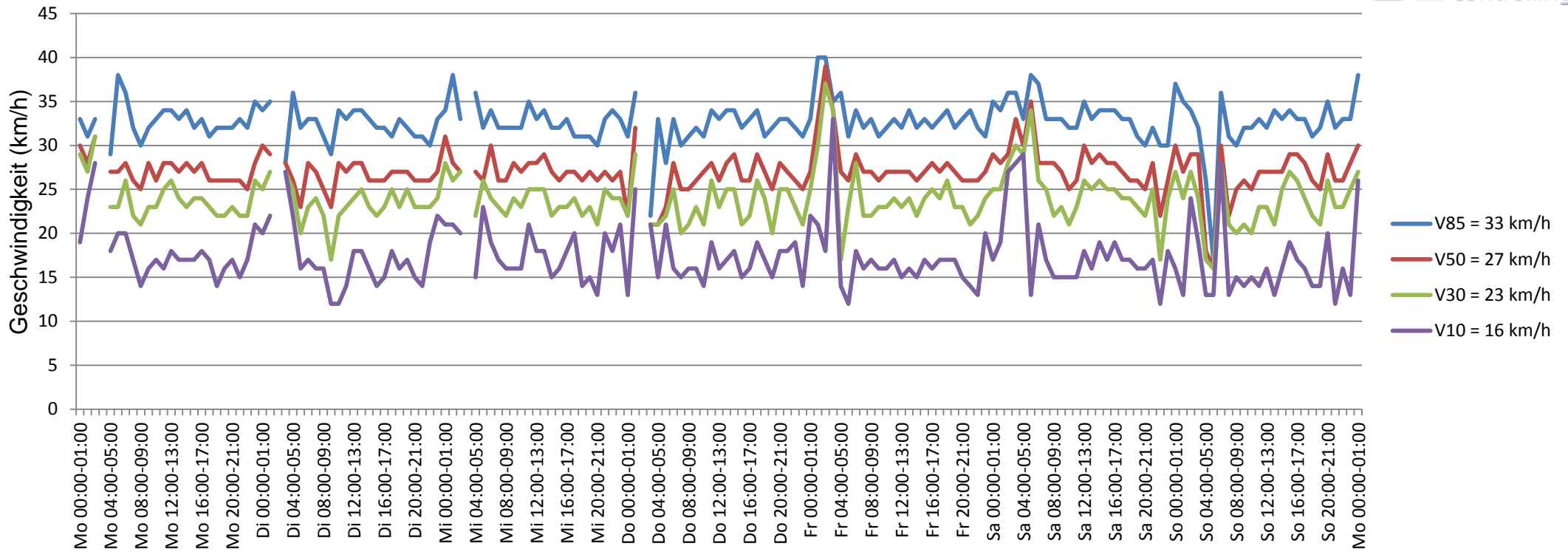


Verlauf V85, V50, V30



Auswertzeit	Montag, 29. Juni 2015,00:00 - Montag, 6. Juli 2015,01:00					
Tempolimit	30 km/h	Werte	Fahrzeuge	Vd[km/h]	Vmax[km/h]	V85 [km/h]
Geschwindigkeitsübertretung	25,64 %	41813	4547	26	54	33
DTV	646					
DJV	235790					
Fahrtrichtung	Ankommend					
Bearbeiter:	Janina Schückle					
Kommentar:						
Messort:	Im Mahrgrund					
Ankommende Fahrzeuge Richtung:						
Abfahrende Fahrzeuge Richtung:						