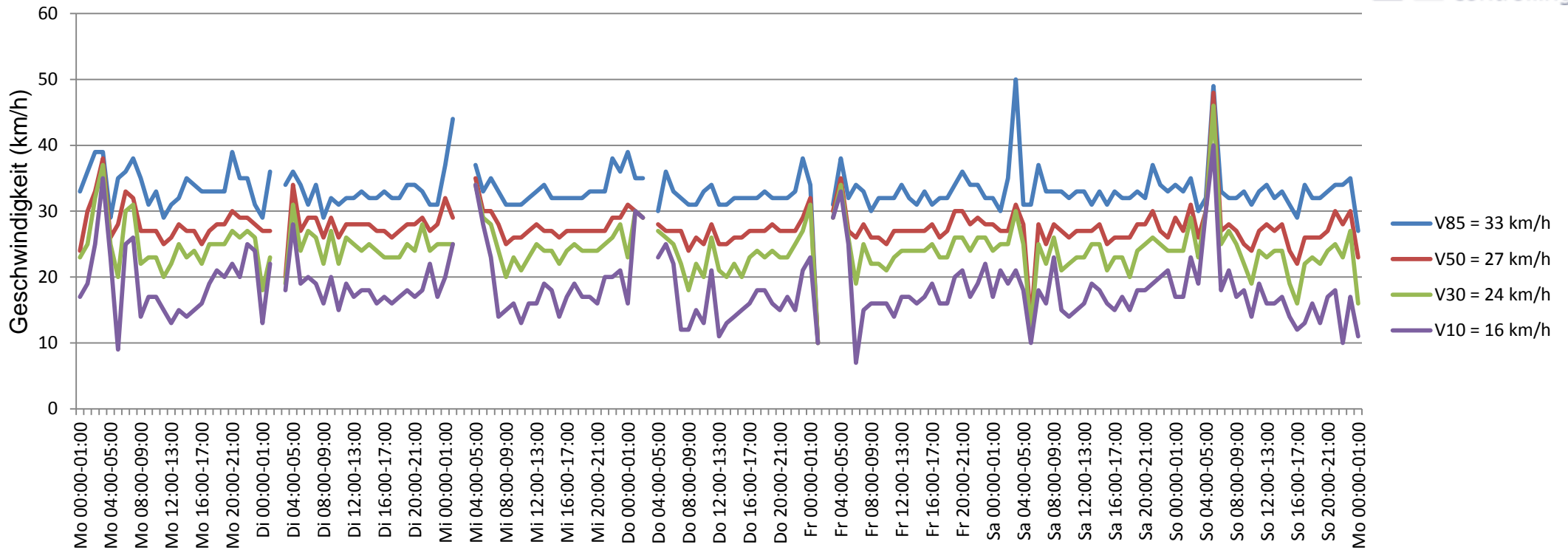


Verlauf V85, V50, V30



Auswertzeit Montag, 25. Mai 2015,00:00 - Montag, 1. Juni 2015,01:00						
Tempolimit	30 km/h	Werte	Fahrzeuge	Vd[km/h]	Vmax[km/h]	V85 [km/h]
Geschwindigkeitsübertretung	25,68 %	36179	3958	26	63	33
DTV	562					
DJV	205130					
Fahrtrichtung	Ankommend					
Bearbeiter:	Janina Schückle					
Kommentar:						
Messort:	Im Mahrgrund					
Ankommende Fahrzeuge Richtung:						
Abfahrende Fahrzeuge Richtung:						