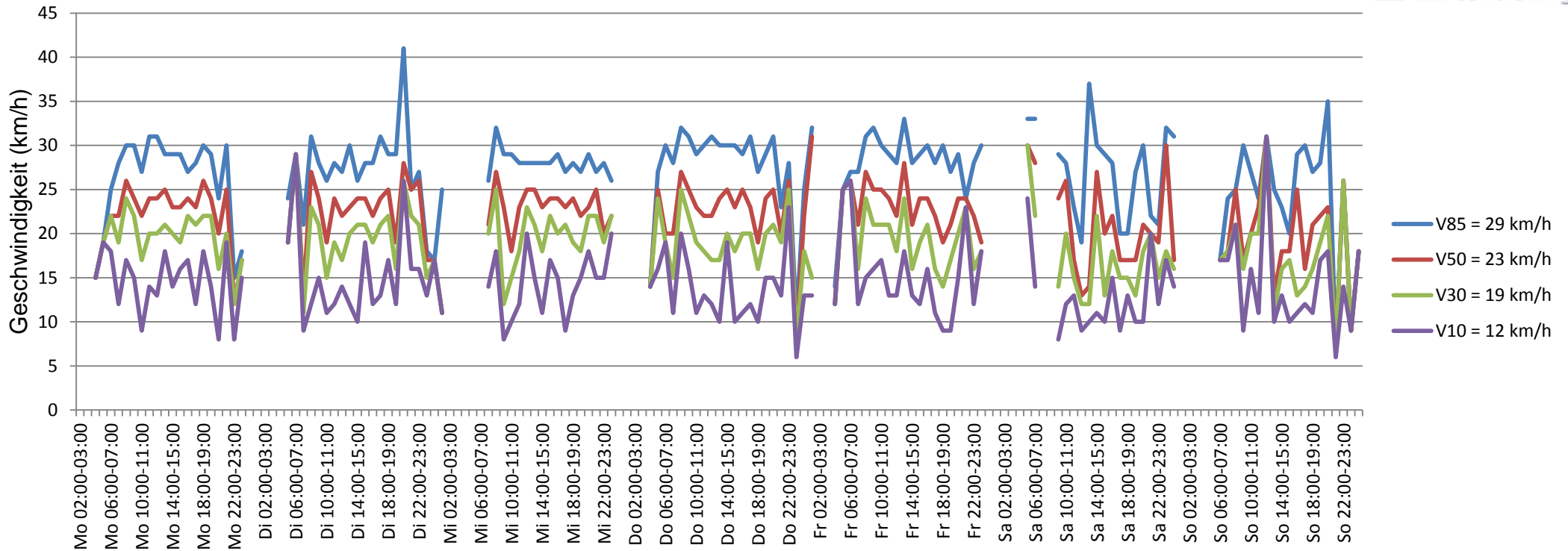


Verlauf V85, V50, V30



| | |
|--|------------------|
| Auswertezeit Montag, 28. September 2015,02:00 - Montag, 5. Oktober 2015,01:00 | |
| Tempolimit | 30 km/h |
| Geschwindigkeitsübertretung | 9,89 % |
| DTV | 62 |
| DJV | 22630 |
| Fahrtrichtung | Ankommend |
| Bearbeiter: | Janina Schückle |
| Kommentar: | |
| Messort: | Kanzelbachstraße |
| Ankommende Fahrzeuge Richtung: | Schule |
| Abfahrende Fahrzeuge Richtung: | |

| | Werte | Fahrzeuge | Vd[km/h] | Vmax[km/h] | V85 [km/h] |
|--|-------|-----------|----------|------------|------------|
| | 4308 | 431 | 22 | 54 | 29 |