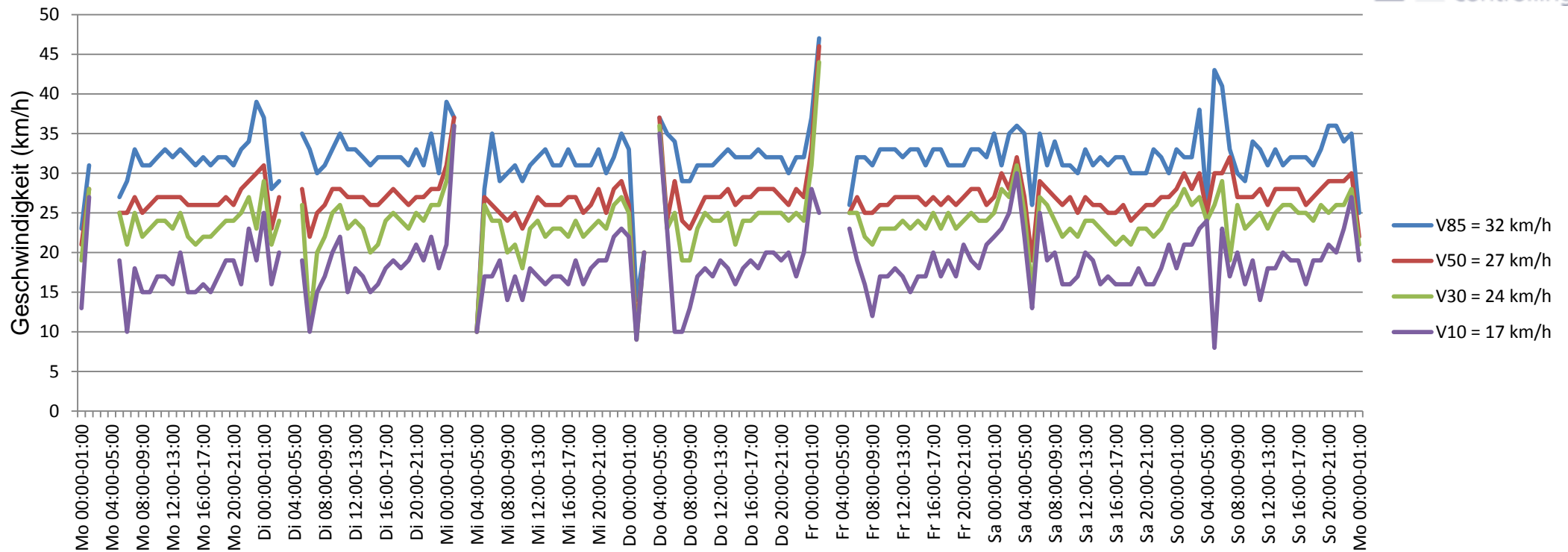


Verlauf V85, V50, V30



Auswertezeit Montag, 12. Oktober 2015,00:00 - Montag, 19. Oktober 2015,01:00						
Tempolimit	30 km/h	Werte	Fahrzeuge	Vd[km/h]	Vmax[km/h]	V85 [km/h]
Geschwindigkeitsübertretung	22,53 %	42441	4602	26	54	32
DTV	654					
DJV	238710					
Fahrtrichtung	Ankommend					
Bearbeiter:	Janina Schückle					
Kommentar:						
Messort:	Im Mahrgrund					
Ankommende Fahrzeuge Richtung:						
Abfahrende Fahrzeuge Richtung:						