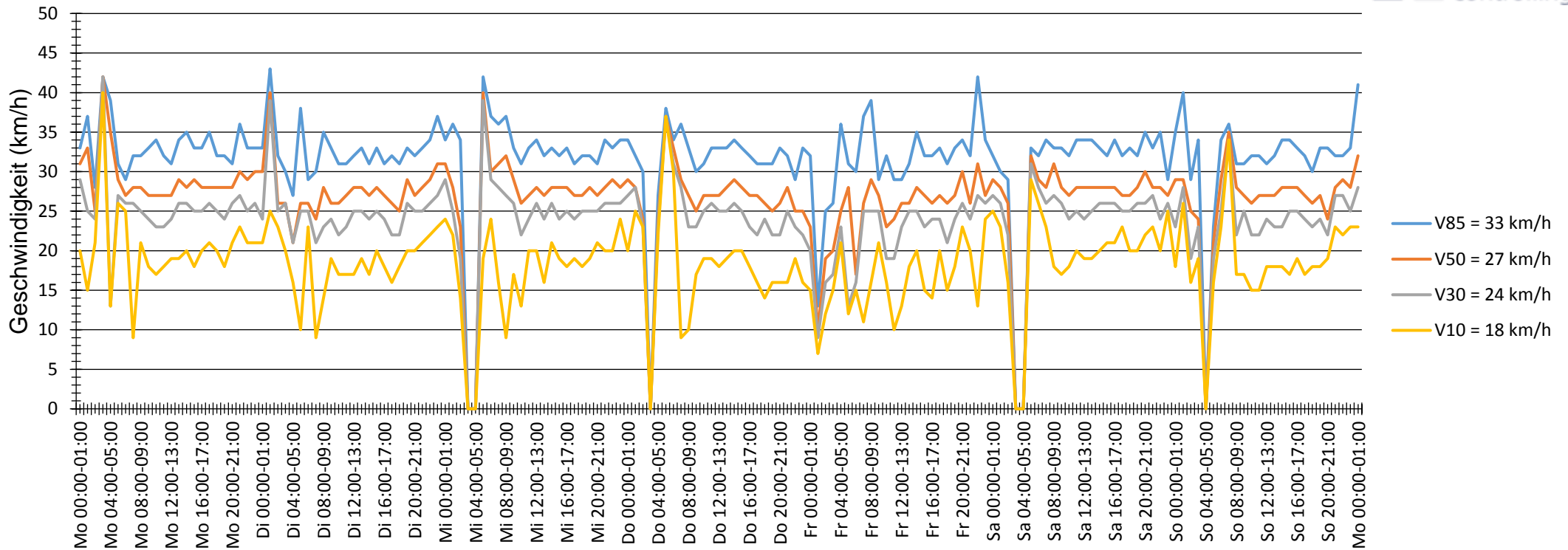


# Verlauf V85, V50, V30



<b>Auswertzeit</b>	Montag, 28. Dezember 2015,00:00 - Montag, 4. Januar 2016,01:00				
<b>Tempolimit</b>	30 km/h	<b>Werte</b>	<b>Fahrzeuge</b>	<b>Vd[km/h]</b>	<b>Vmax[km/h]</b>
<b>Geschwindigkeitsübertretung</b>	26,56 %	29816	3331	27	57
<b>DTV</b>	473				<b>V85 [km/h]</b>
<b>DJV</b>	172645				33
<b>Fahrtrichtung</b>	Ankommend				
<b>Bearbeiter:</b>					
<b>Kommentar:</b>					
<b>Messort:</b>	Im Mahrgrund				
<b>Ankommende Fahrzeuge Richtung:</b>					
<b>Abfahrende Fahrzeuge Richtung:</b>					