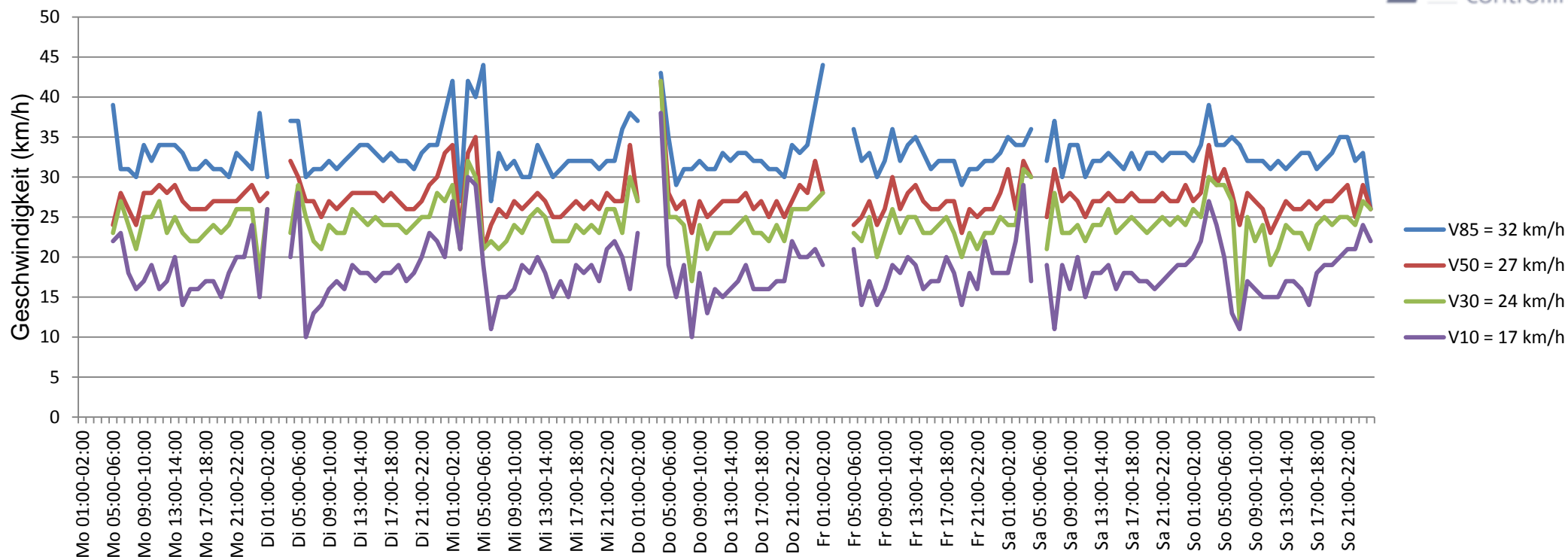


Verlauf V85, V50, V30



Auswertezeit Montag, 19. Oktober 2015,01:00 - Montag, 26. Oktober 2015,01:00						
Tempolimit	30 km/h	Werte	Fahrzeuge	Vd[km/h]	Vmax[km/h]	V85 [km/h]
Geschwindigkeitsübertretung	24,03 %	42199	4602	26	55	32
DTV	657					
DJV	239805					
Fahrtrichtung	Ankommend					
Bearbeiter:	Janina Schückle					
Kommentar:						
Messort:	Im Mahrgrund					
Ankommende Fahrzeuge Richtung:						
Abfahrende Fahrzeuge Richtung:						