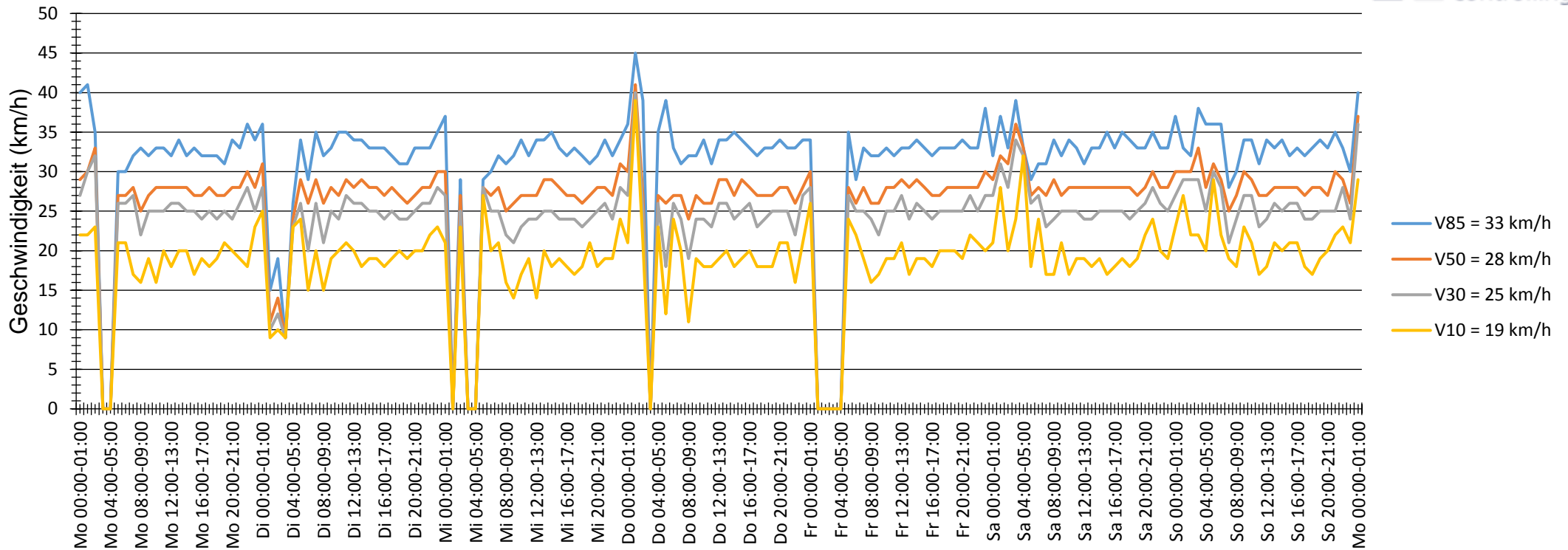


Verlauf V85, V50, V30



Auswertzeit	Montag, 22. Februar 2016,00:00 - Montag, 29. Februar 2016,01:00					
Tempolimit	30 km/h	Werte	Fahrzeuge	Vd[km/h]	Vmax[km/h]	V85 [km/h]
Geschwindigkeitsübertretung	28,90 %	40257	4568	27	53	33
DTV	649					
DJV	236885					
Fahrtrichtung	Ankommend					
Bearbeiter:	Schückle					
Kommentar:						
Messort:	Im Mahrgrund					
Ankommende Fahrzeuge Richtung:						
Abfahrende Fahrzeuge Richtung:						