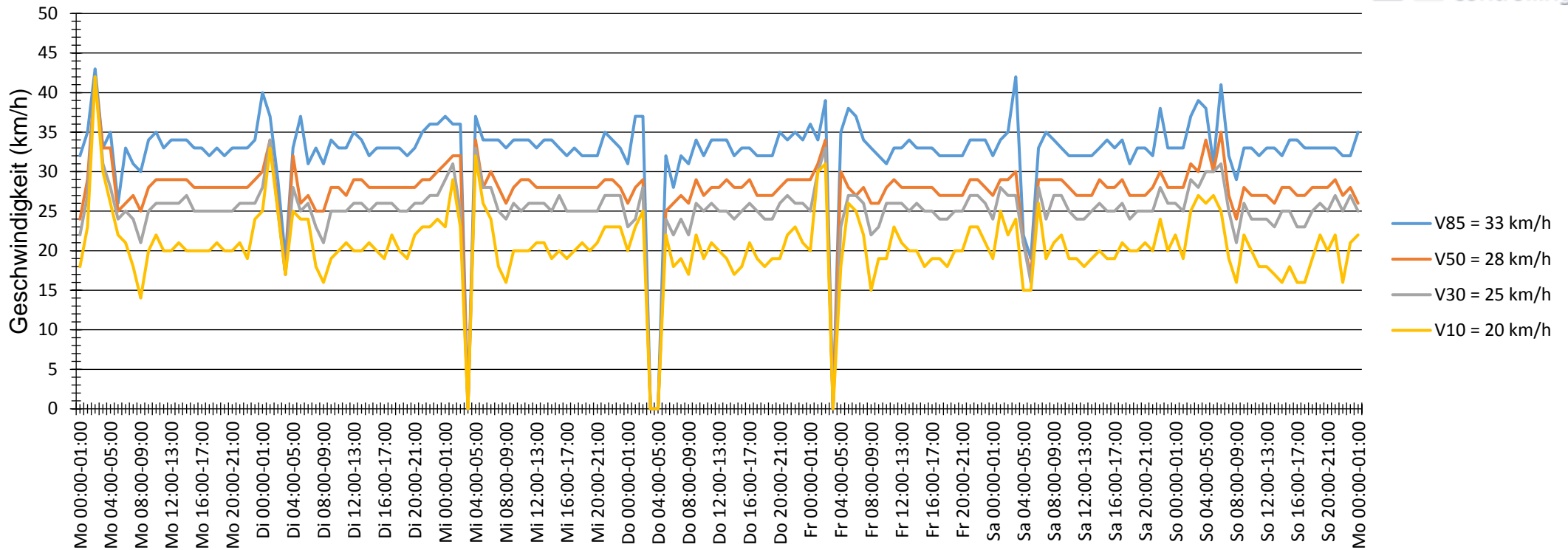


Verlauf V85, V50, V30



Auswertezeit	Montag, 7. März 2016,00:00 - Montag, 14. März 2016,01:00					
Tempolimit	30 km/h	Werte	Fahrzeuge	Vd[km/h]	Vmax[km/h]	V85 [km/h]
Geschwindigkeitsübertretung	29,80 %	54502	6254	28	67	33
DTV	888					
DJV	324120					
Fahrtrichtung	Ankommend					
Bearbeiter:	Schückle					
Kommentar:						
Messort:	Im Mahrgrund					
Ankommende Fahrzeuge Richtung:						
Abfahrende Fahrzeuge Richtung:						