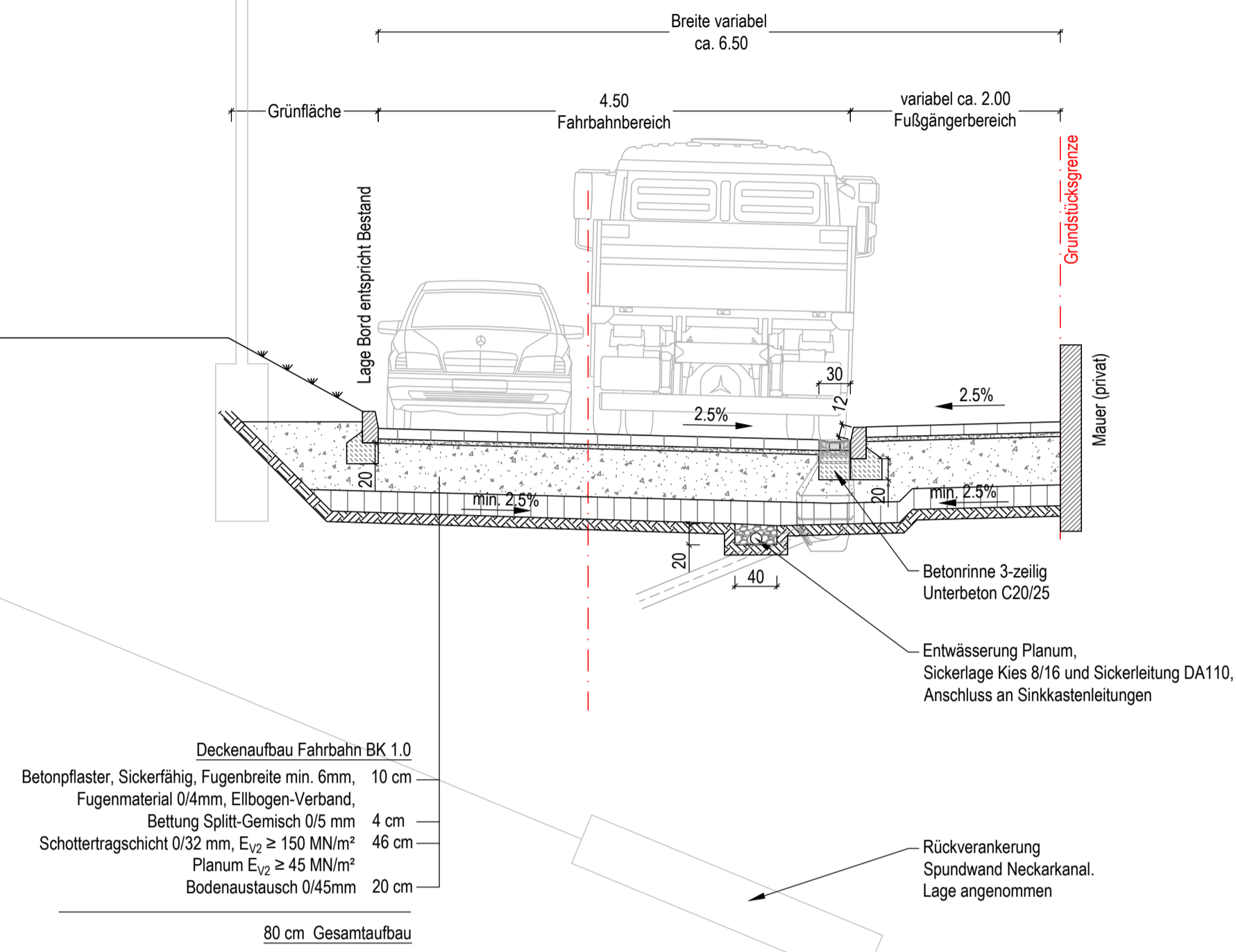
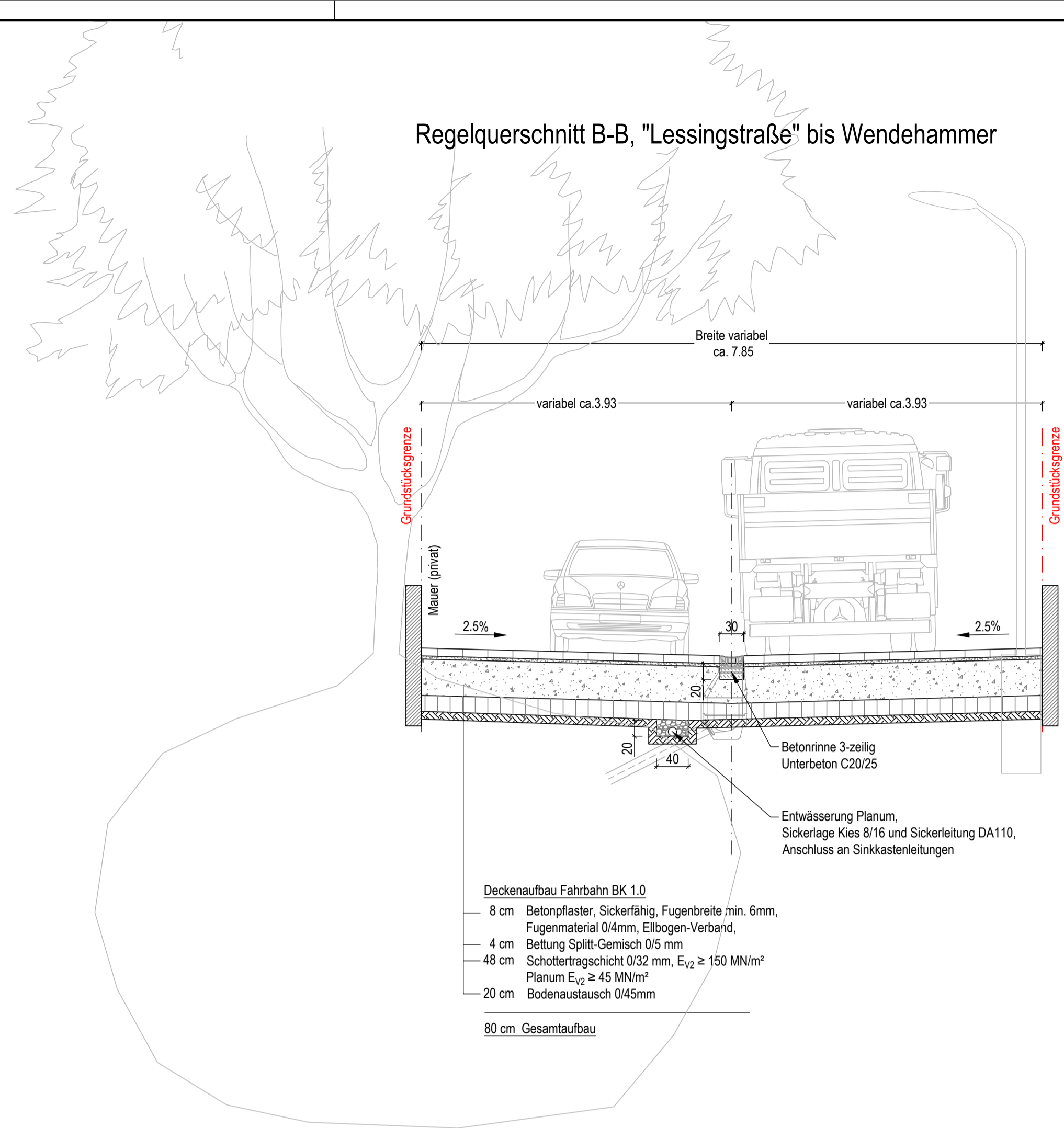


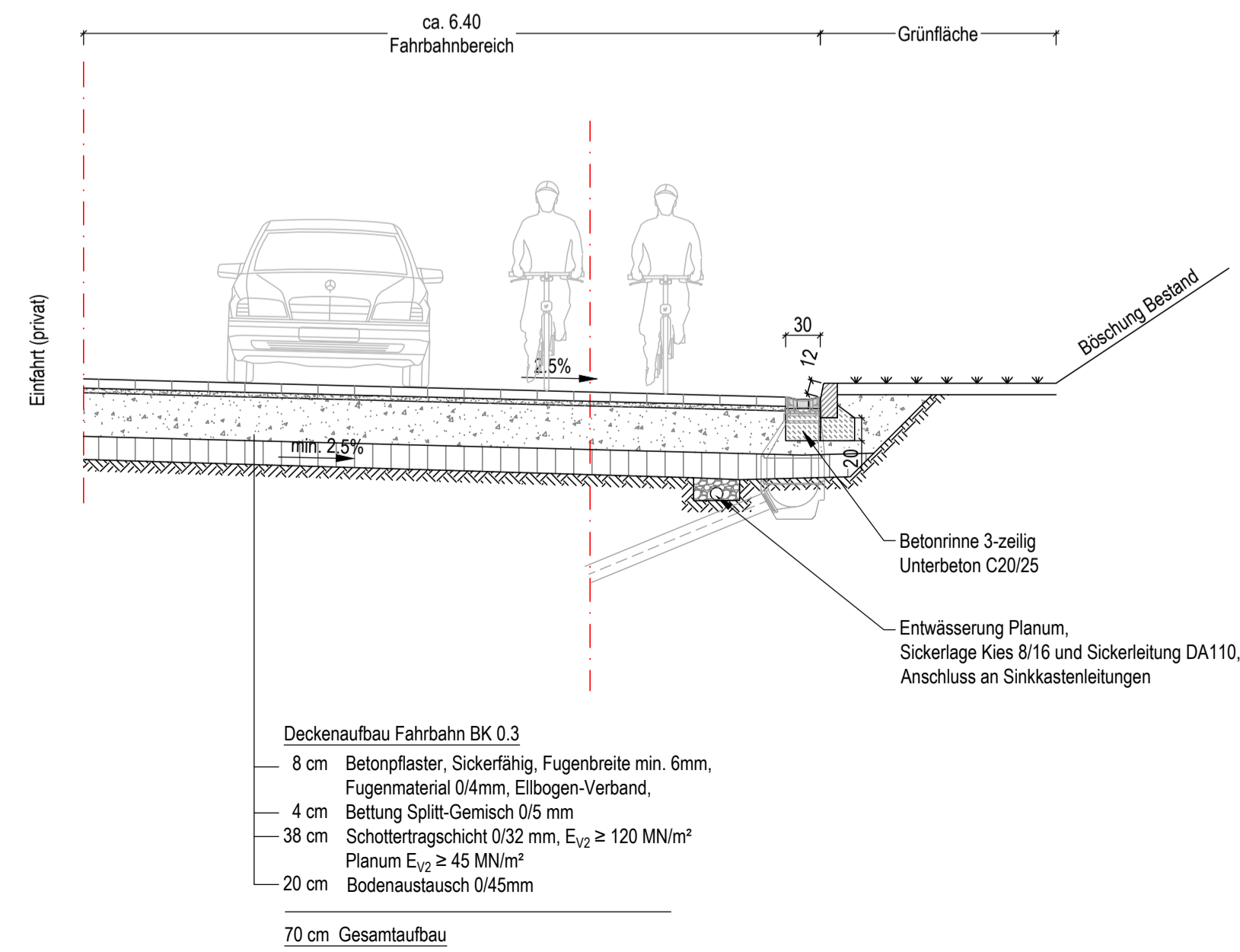
Regelquerschnitt A-A, "Hebelstraße"
(in Anlehnung an Vorschlag "Fahrradstraße" von Schüßler-Plan)



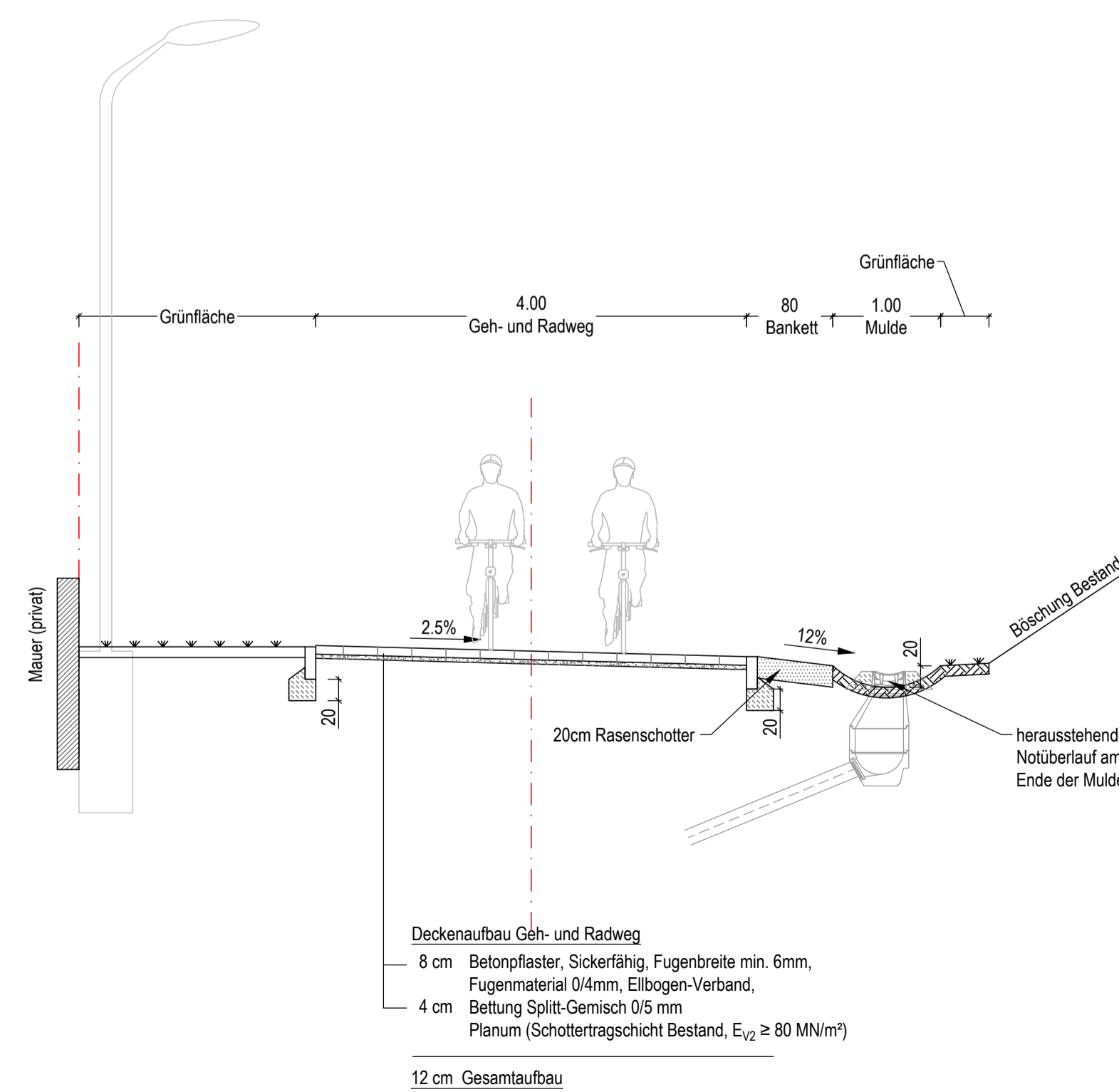
Regelquerschnitt B-B, "Lessingstraße" bis Wendehammer



Regelquerschnitt C-C, "Lessingstraße" Zufahrt



Regelquerschnitt D-D, "Lessingstraße" Geh- und Radweg



			F
			E
			D
			C
			B
			A
			Index
Anderung	Datum		

Vorplanung

Gemeinde Ilvesheim
Hebelstraße und Lessingstraße

h+s ingenieure

H&S Ingenieure GmbH
Carl-Benz-Str. 5 68723 Schwetzingen
Tel. 0 62 02 / 93 71 - 40
Fax 0 62 02 / 93 71 - 95

T. Heyne xx.08.2021

Gesamplanung Unterschrift Datum



Gemeinde Ilvesheim
Schloßstraße 9
68549 Ilvesheim

K. Oechsler

Bauherr Unterschrift Datum

Regelquerschnitte Variante 1

Plannummer

131

Kup	Heyne	15.10.2021	G 2531-1	1:50
Gezeichnet	Geprüft	Datum	Projektnummer	Maßstab